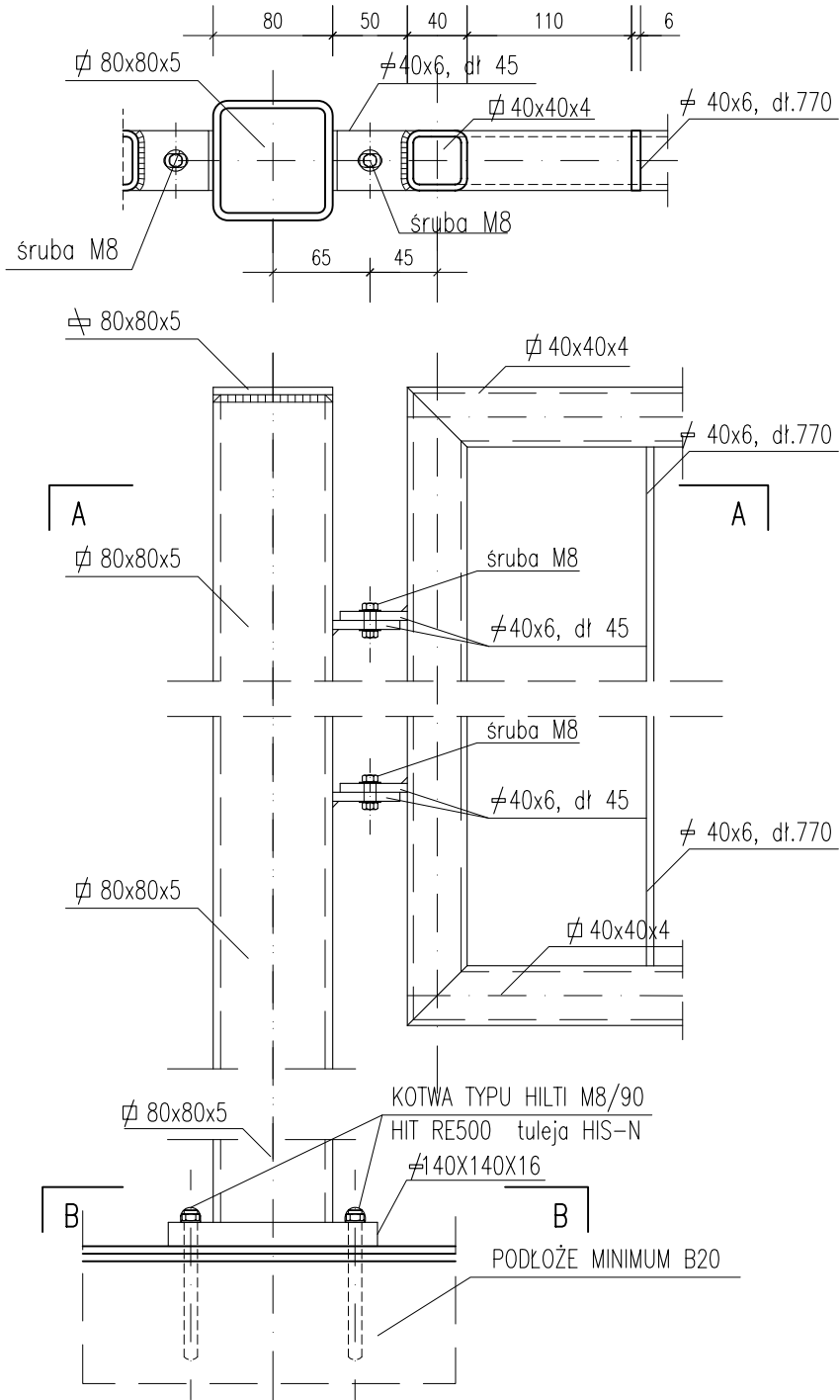
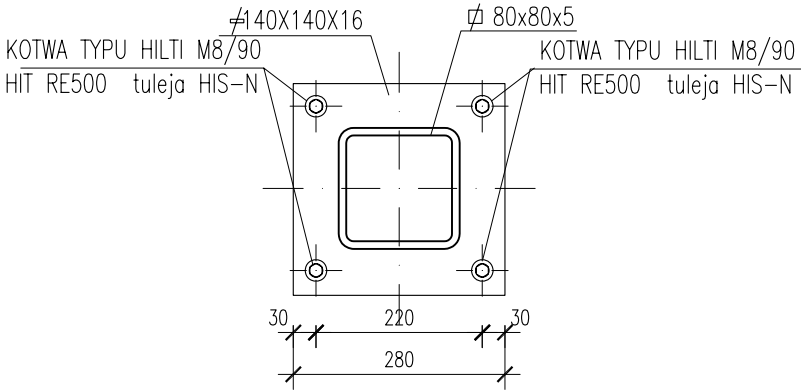


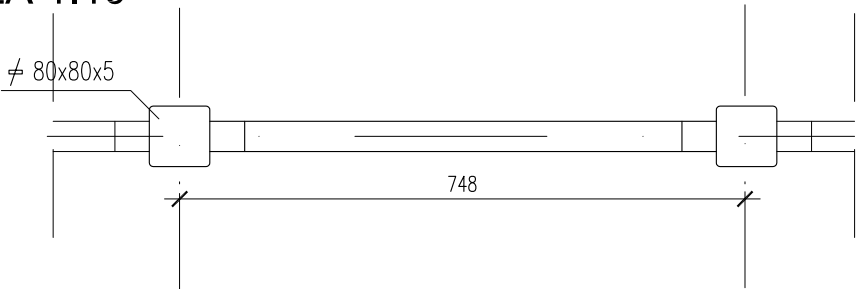
MOCOWANIE
PRZEKRÓJ A-A
SKALA 1:5



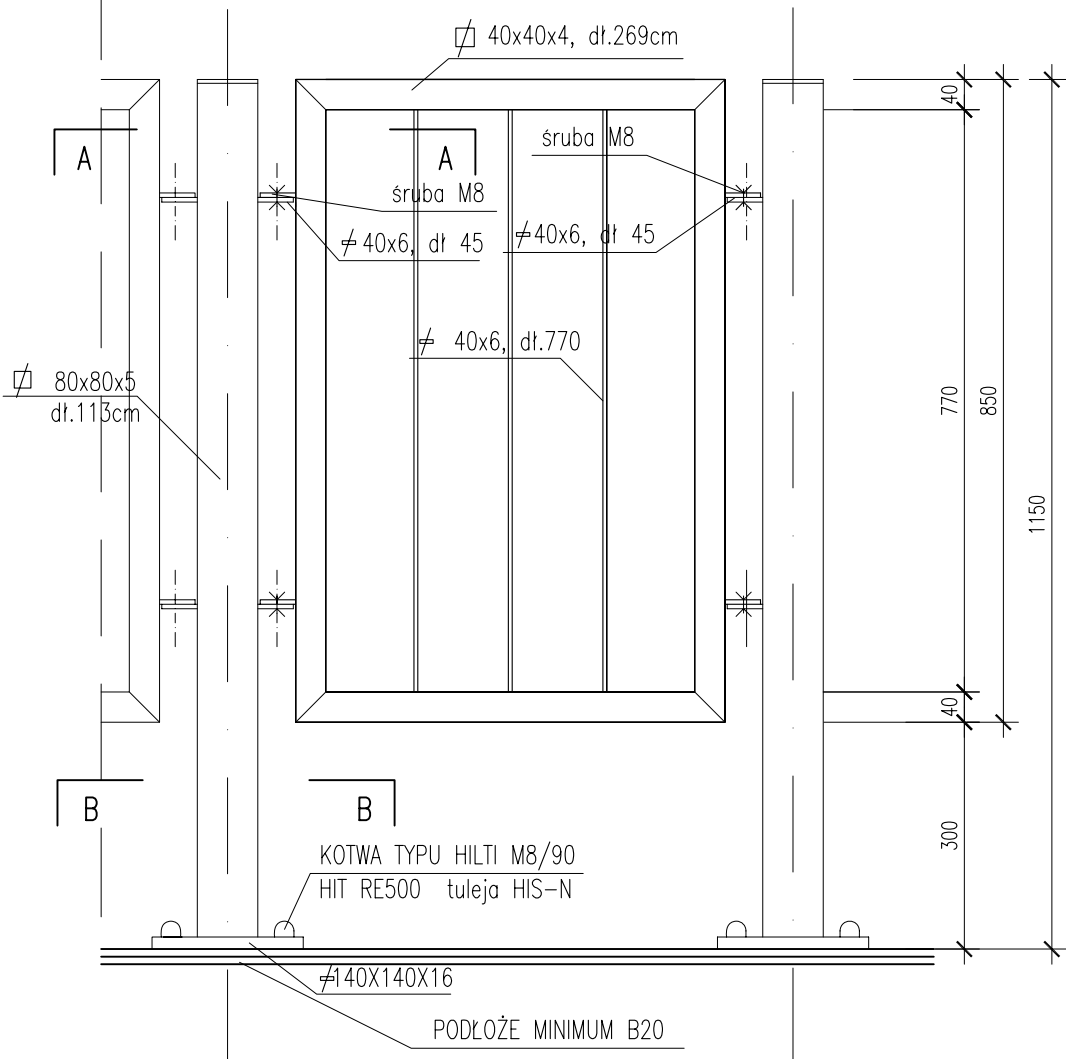
PRZEKRÓJ B-B
SKALA 1:5




WIDOK Z GÓRY
SKALA 1:10



WIDOK Z PRZODU
SKALA 1:10



Rozwiązania zawarte w niniejszym opracowaniu podlegają ochronie prawa autorskiego i mogą być powielane oraz udostępniane osobom trzecim jedynie przez Zamawiającego w zakresie określonym w umowie o przeniesienie praw autorskich lub na podstawie pisemnego zezwolenia w/w Biura z zastrzeżeniem wszelkich skutków prawnych

 <div>Biuro Projektów Budownictwa Komunalnego spółka akcyjna w Gdańsku</div>		BUDOWA SZCZECIŃSKIEGO SZYBKIEGO TRAMWAJU ETAP Ic – BUDOWA SST NA ODCINKU OD BASENU GÓRNICZEGO DO PĘTLI PRZY ULICY TURKUSOWEJ ELELEMENT UZUPEŁNIAJĄCY R1A	
		Stadium opracowania:	PROJEKT WYKONAWCZY
80-237 Gdańsk, ul. Jana Uphagena 27 tel. 058 341-40-11; fax 058 341-89-46		Data: 03.2011	Skala: 1:10/1:5
		Nr zlec: 9390	Nr arch: 17
Projektant:		mgr inż. arch. Jacek ŚLIWIŃSKI	specj. architektoniczna 15/Gd/00
Opracowanie:		mgr inż. arch. Piotr PASZKOWSKI	specj. -
		-	specj. -
		-	specj. -
Sprawdzający:		mgr inż. arch. Anna SMÓŁKO	specj. architektoniczna 376/94/OL